

中華民國113年度

# 新 北 市 總 預 算 案

新北市政府教育局主管

新北市地方教育發展基金  
新北市立板橋國民中學

附屬單位預算之分預算  
(非營業部分)

新北市立板橋國民中學編



新北市立板橋國民中學  
新北市地方教育發展基金  
目 次  
中 華 民 國 113 年度

一、業務計畫及預算說明.....	第	1	-	4	頁
二、預算主要表					
1、基金來源、用途及餘絀預計表.....	第	5	-	5	頁
2、基金來源、用途及餘絀預計表說明.....	第	6	-	6	頁
3、現金流量預計表.....	第	7	-	7	頁
三、預算明細表					
1、基金來源明細表.....	第	8	-	8	頁
2、基金用途明細表.....	第	9	-	12	頁
四、預算附表					
單位(或計畫)成本分析表.....	第	13	-	13	頁
五、預算參考表					
1、5年來主要業務計畫分析表.....	第	14	-	14	頁
2、員工人數彙計表.....	第	15	-	15	頁
3、用人費用彙計表-依人員別.....	第	16	-	17	頁
4、用人費用彙計表-依用途別.....	第	18	-	19	頁
5、各項費用彙計表.....	第	20	-	22	頁
6、補辦預算明細表.....	第	23	-	23	頁
六、附 錄					
1、預計平衡表.....	第	24	-	24	頁
2、資本資產明細表.....	第	25	-	25	頁



# 新 北 市 立 板 橋 國 民 中 學

## 新 北 市 地 方 教 育 發 展 基 金

### 業務計畫及預算說明

中華民國 113 年度

#### 壹、基金概況

##### 一、設立宗旨及願景

- (一)本校依據「國民教育法」之規定辦理，以養成德、智、體、群、美五育均衡發展之健全國民為宗旨。
- (二)本校自 99 年度起依教育經費編列與管理法第 13 條規定設置「新北市地方教育發展基金」，以促進教育健全發展，提昇教育經費運用績效。

##### 二、施政重點

- (一)培育五育兼備，多元性向發展之健全國民。
- (二)加強生活教育，引導人生正確價值方向和行為態度。
- (三)陶冶並平衡身心發展，促進並調和群己關係。
- (四)精進教師專業知能，辦理教師專業評鑑，建立優質專業形象。
- (五)結合家長及社區資源，豐富教學活動並落實弱勢照顧以追求公平正義教育。
- (六)以生活教育為核心，以通識教育為重點，培養具有科技頭腦、人文涵養與民主素養及國際視野的現代化國民。

##### 三、組織概況

本校設置校長 1 人，綜理全校校務，下設教務處、學務處、總務處、輔導室、人事室及會計室等單位，員額編制教師 114 人、職員 10 人、技工 1 人、工友 3 人，共計 129 人。

##### 四、基金歸類及屬性

本基金係預算法第 4 條第 1 項第 2 款所定，特定收入來源，供特殊用途之特別收入基金，並編製附屬單位預算。

## 貳、業務計畫

單位：新臺幣千元

### 一、基金來源

來源別	本年度預算數	實施內容
勞務收入	1,215	服務收入 121 萬 5 千元。
財產收入	11	財產處分收入 1 萬元、利息收入 1 千元。
政府撥入收入	240,428	公庫撥款收入 2 億 4,042 萬 8 千元。
其他收入	50	雜項收入 5 萬元。

### 二、基金用途

業務計畫	本年度預算數	實施內容
國民教育業務計畫	241,531	本年度預算編列 2 億 4,153 萬 1 千元，計有普通班 44 班、特教班 4.33 班，合計 48.33 班，學生人數 1,187 人。本計畫擬新購各科教學設備，充實各科教材，以提高教學效能，革新教學方法；辦理場地開放、藝文競賽、數位教學、科學推廣、學生輔導等項目，以期透過各項活動，強健學生身心體魄，增進學生生活智慧；配合校務推動行政處室支援工作，進而增進運作效能。
建築及設備業務計畫	173	本年度預算編列 17 萬 3 千元，計有其他設備 17 萬 3 千元，辦理各項教學辦公設備及充實學校館藏圖書。

## 參、預算概要

### 一、基金來源及用途之預計

(一)本年度基金來源 2 億 4,170 萬 4 千元，較上年度預算數 2 億 3,485 萬 9 千元，增加 684 萬 5 千元，約 2.91%，主要係公庫撥款收入增加所致。

(二)本年度基金用途 2 億 4,170 萬 4 千元，較上年度預算數 2 億 3,485 萬 9 千元，增加 684 萬 5 千元，約 2.91%，主要係用人費用增加所致。

### 二、基金餘絀之預計

本年度基金來源及用途相抵後，本年度賸餘為 0。

### 三、補辦預算事項

#### (一)固定資產之建設改良擴充

1.111 學年度管樂團樂器擴增補計畫，10 萬 9,600 元。

## 肆、以前年度計畫實施成果概述

一、前（111）年度計畫實施成果概述：基金來源決算數 2 億 4,471 萬 171 元，基金用途決算數 2 億 4,375 萬 4,928 元，賸餘數 95 萬 5,243 元。

二、上年度已過期間（112 年 1 月 1 日至 6 月 30 日止）計畫實施成果概述：

(一)基金來源部分：徵收及依法分配收入 1,000 元、勞務收入 97 萬 9,320 元、財產收入 19 萬 1,440 元、政府撥入收入 1 億 4,725 萬 6,167 元、其他收入 9 萬 8,405 元。

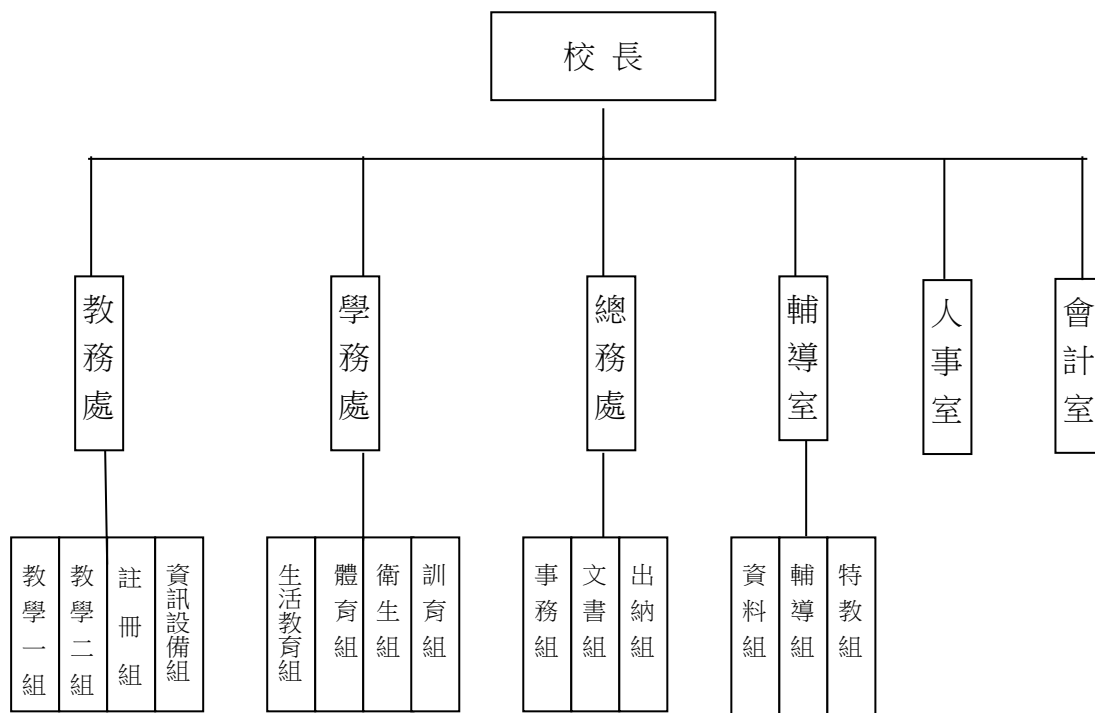
(二)基金用途部分：國民教育業務計畫 1 億 3,910 萬 2,801 元。

(三)總計 112 年上半年賸餘數 942 萬 3,531 元。

## 伍、組織系統圖

### 新北市立板橋國民中學

#### 組 織 系 統 圖



員額編制表																					
教育人員					公務人員											技工工友				編制員額總計	
總班級數	總教師人數	校長	教保員	專任運動教練	組長	幹事	護理師或護士	營養師	主任(人)	助理員(人)	人事管理員	主任(會)	佐理員(會)	會計員	留用人員	合計	技工	工友	廚工		合計
48.33	113	1		1	3	3	2		1			1				10	1	3		4	129



新北市立板橋國民中學  
 新北市地方教育發展基金  
**基金來源、用途及餘絀預計表**  
 中華民國113年度

單位：新臺幣千元

前年度決算數	項 目	本年度預算數	上年度預算數	比較增減(一)
244,710	基金來源	241,704	234,859	6,845
10	徵收及依法分配收入	0	0	0
10	違規罰款收入	0	0	0
1,318	勞務收入	1,215	1,015	200
1,318	服務收入	1,215	1,015	200
11	財產收入	11	11	0
0	財產處分收入	10	10	0
11	利息收入	1	1	0
243,282	政府撥入收入	240,428	233,803	6,625
243,282	公庫撥款收入	240,428	233,803	6,625
89	其他收入	50	30	20
89	雜項收入	50	30	20
243,755	基金用途	241,704	234,859	6,845
243,583	國民教育計畫	241,531	234,686	6,845
243,583	國民中學教育	241,531	234,686	6,845
172	建築及設備計畫	173	173	0
0	交通及運輸設備	0	0	0
172	其他設備	173	173	0
955	本期賸餘（短絀－）	0	0	0
2,936	期初基金餘額	3,891	2,936	955
0	解繳公庫	0	0	0
3,891	期末基金餘額	3,891	2,936	955

備註：

新北市立板橋國民中學  
新北市地方教育發展基金  
基金來源、用途及餘絀預計表說明  
中華民國 113 年度

壹、基金來源：

- 一、勞務收入：本年度預算數為 121 萬 5 千元，主要為場地設施使用費收入 120 萬元、教師甄選報名費收入 1 萬 5 千元。
- 二、財產收入：本年度預算數為 1 萬 1 千元，主要為財產報廢變賣收入 1 萬元、專戶利息收入 1 千元。
- 三、政府撥入收入：本年度預算數為 2 億 4,042 萬 8 千元，主要為市庫撥款收入 2 億 4,042 萬 8 千元。
- 四、其他收入：本年度預算數為 5 萬元，主要為資源回收變賣收入 5 萬元。

貳、基金用途：

- 一、國民教育業務計畫：本年度預算數為 2 億 4,153 萬 1 千元，主要擬新購各科教學設備，充實各科教材，以提高教學效能，革新教學方法；辦理場地開放、藝文競賽、數位教學、科學推廣、學生輔導等項目，以期透過各項活動，強健學生身心體魄，增進學生生活智慧；配合校務推動行政處室支援工作，進而增進運作效能。
- 二、建築及設備業務計畫：本年度預算數為 17 萬 3 千元，包括其他設備 17 萬 3 千元，主要係辦理各項教學辦公設備及充實學校館藏圖書。

新  
北  
市  
立  
板  
橋  
國  
民  
中  
學  
新  
北  
市  
地  
方  
教  
育  
發  
展  
基  
金  
現  
金  
流  
量  
預  
計  
表  
中  
華  
民  
國  
113  
年  
度

單位：新臺幣千元

項	目	預	算	數	說	明
業務活動之現金流量						
本期賸餘(短絀)				0		
調整非現金項目				0		
流動資產淨減(淨增)				0		
流動負債淨增(淨減)				0		
業務活動之淨現金流入(流出)				0		
其他活動之現金流量						
增加短期債務及其他負債				0		
增加其他負債				0		
增加其他資產				0		
增加其他資產				0		
其他活動之淨現金流入(流出)				0		
現金及約當現金之淨增(淨減)				0		
期初現金及約當現金				28,172		
期末現金及約當現金				28,172		

註：

新北市立板橋國民中學  
 新北市地方教育發展基金  
**基金來源明細表**  
 中 華 民 國 113年 度

單位：新臺幣千元

科目及業務項目	單 位	預 算 數			說 明
		數量 (業務量)	利(費)率	金 額	
勞務收入				1,215	
服務收入	年	1	15,000	15	考試報名費(收支併列)-教師甄選報名費
服務收入	年	1	1,200,000	1,200	場地租借(收支併列)-場地設施使用費
財產收入				11	
財產處分收入	年	1	10,000	10	財產報廢變賣收入
利息收入	年	1	1,000	1	專戶利息收入
政府撥入收入				240,428	
公庫撥款收入	年	1	240,428,000	240,428	市庫撥款收入
其他收入				50	
雜項收入	年	1	50,000	50	資源回收(收支併列)
總 計：				241,704	

新北市立板橋國民中學  
新北市地方教育發展基金  
**基金用途明細表**  
中華民國113年度

單位：新臺幣千元

前年度 決算數		業務計畫及 用途別科目	本年度 預算數	上年度 預算數	計畫內容說明
243,583	53	<b>國民教育計畫</b>	241,531	234,686	
243,583	531	<b>國民中學教育</b>	241,531	234,686	
232,786	1	<b>用人費用</b>	229,924	223,765	
104,751	11	<b>正式員額薪資</b>	110,332	105,870	
101,651	113	職員薪金	109,916	105,470	教職員薪資
2,686			0	0	
414	114	工員工資	416	400	工友薪資
8,222	12	<b>聘僱及兼職人員薪資</b>	5,122	5,122	
342	122	約僱職員薪金	342	342	啟智班教師助理員約僱三等1名薪資
4,373	124	兼職人員酬金	3,200	3,200	兼代課鐘點費
3,507			0	0	
0			1,580	1,580	組織創新及人力資源整合試辦方案兼代課鐘點費
1,285	13	<b>加（夜）班費</b>	1,285	1,278	
15	131	延長工時加班費	15	15	場地租借(收支併列)-辦理場地租借管理加班費
1,270	134	未休假加班費	1,270	1,263	未休假加班費
23,560	15	<b>獎金</b>	21,043	18,911	
11,090	151	考績獎金	10,000	8,990	教職員工考績獎金
12,470	152	年終獎金	11,000	9,878	教職員工年終獎金
0			43	43	啟智班教師助理員約僱三等年終獎金
82,911	16	<b>退休及卹償金</b>	80,860	80,860	
885	161	職員退休及離職金	480	480	長期代理代課教師退職準備金
81,901			0	0	
0			70,542	70,542	教職員退休金、撫慰金、獎勵金
0			21	21	啟智班教師助理員約僱三等離職儲金提撥
0			9,777	9,777	教職員退撫基金提撥
124	162	工員退休及離職金	0	0	
1			40	40	工友退職準備金提撥
12,056	18	<b>福利費</b>	11,282	11,724	
10,267	181	分擔員工保險費	9,318	9,318	教職員工公保、勞保、健保
0			47	45	啟智班教師助理員約僱三等勞保、健保
72	183	傷病醫藥費	120	120	教職員健康檢查費
453	18Y	其他福利費	16	16	啟智班教師助理員休假補助費
1,264			1,320	1,764	公教人員各項補助(婚喪及生育補助、子女教育補助相關費用)
0			11	11	教職員休假補助費(逾10日)
0			450	450	教職員休假補助費(10日內)
8,169	2	<b>服務費用</b>	9,139	8,426	
1,603	21	<b>水電費</b>	2,429	1,823	

新北市立板橋國民中學  
新北市地方教育發展基金  
**基金用途明細表**  
中華民國113年度

單位：新臺幣千元

前年度 決算數	業務計畫及 用途別科目	本年度 預算數	上年度 預算數	計畫內容說明
0	212 工作場所電費	601	0	學校教室冷氣電費
182		670	665	場地租借(收支併列)-電費
1,108		989	989	電費
169	214 工作場所水費	169	169	水費
144		0	0	
147	22 郵電費	175	175	
36	221 郵費	24	24	辦公費-郵資
111	222 電話費	151	151	電話費
41	23 旅運費	50	50	
41	231 國內旅費	50	50	國內旅費
1,692	25 修理保養及保固費	1,298	1,347	
576	252 一般房屋修護費	375	631	辦公房屋建物相關修繕
396		515	320	場地租借(收支併列)-辦公房屋 建物相關修繕
425		0	0	
66	255 機械及設備修護費	51	56	辦公費-辦公器機具耗材及其他 設備修繕
89		82	85	電腦設備及維護管理費-各項資 訊設備修繕
25	256 交通及運輸設備修護費	51	51	身心障礙學生就學交通車業務 費-養護費(055-WD)
0	257 雜項設備修護費	90	90	專用下水道機器操作運轉及維 修相關經費
115		88	88	高壓電設備修護費
0		26	26	飲水設備維護費
0		20	0	校園AED維護費
11	26 保險費	11	11	
11	264 交通及運輸設備保險費	11	11	身心障礙學生就學交通車業務 費-保險費(055-WD)
4,546	27 一般服務費	5,031	4,875	
684	279 外包費	60	60	校園保全服務費
0		936	936	庶務性工作委外辦理費用
2,433	27D 計時與計件人員酬金	0	0	
1,000		0	0	
188		0	0	
0		214	195	校園門禁安全維護費-僱用專人 值勤薪資、保險、年終工作獎 金及退職準備金(共2人)
0		428	409	身心障礙學生就學交通車臨時 人員費用-司機1人薪資、保險 、年終工作獎金及退職準備金
0		1,592	1,623	組織創新及人力資源整合試辦 方案臨時人員4人薪資、保險、 年終工作獎金及退職準備金

新北市立板橋國民中學  
新北市地方教育發展基金  
**基金用途明細表**  
中華民國113年度

單位：新臺幣千元

前年度 決算數	業務計畫及 用途別科目	本年度 預算數	上年度 預算數	計畫內容說明
027D	計時與計件人員酬金	778	778	庶務性工作及協助行政人員2人薪資、保險、年終工作獎金及退職準備金
0		642	614	校園門禁安全維護費-僱用專人值勤薪資、保險、年終工作獎金及退職準備金(共2人)
24027F	體育活動費	3	2	啟智班教師助理員文康活動費
0		378	258	教職員工文康活動費
3228	<b>專業服務費</b>	47	47	
0289	試務甄選費	15	15	考試報名費(收支併列)-辦理教師甄選相關費用
628Y	其他專業服務費	0	0	
26		32	32	校園環境維護費用
9729	<b>公共關係費</b>	98	98	
97291	公共關係費	98	98	應業務需要加強公共關係之費用
6613	<b>材料及用品費</b>	630	620	
2331	<b>使用材料費</b>	64	66	
23312	燃料	64	66	身心障礙學生就學交通車業務費-油料(055-WD)
63832	<b>用品消耗</b>	566	554	
29321	辦公(事務)用品	30	16	社團活動經費
340		317	317	辦公費-辦公及教學相關用品
20322	報章雜誌	20	20	訂閱圖書、報紙及雜誌相關費用
9323	農業與園藝用品及環境美化費	12	12	校園綠美化及環境清潔衛生用品
20328	醫療用品(非醫療院所使用)	20	20	健康中心醫療保健用品
6		6	6	健康中心衛生保健費
7132Y	其他用品消耗	0	0	
66		0	0	
77		50	30	資源回收(收支併列)-衛生環保獎勵活動經費
0		23	32	特教班教材編輯費
0		6	6	推動學校健康促進政策經費
0		59	63	運動會相關經費
0		23	32	特教班常年事務費
156	<b>稅捐及規費(強制費)</b>	14	14	
664	<b>消費與行為稅</b>	6	6	
0646	使用牌照稅	0	0	
6		6	6	身心障礙學生就學交通車業務費-牌照稅(055-WD)
966	<b>規費</b>	8	8	

新北市立板橋國民中學  
新北市地方教育發展基金  
**基金用途明細表**  
中華民國113年度

單位：新臺幣千元

前年度 決算數	業務計畫及 用途別科目	本年度 預算數	上年度 預算數	計畫內容說明
1661	行政規費與強制費	1	1	身心障礙學生就學交通車業務費-檢驗費(055-WD)
17663	汽車燃料使用費	07	07	身心障礙學生就學交通車業務費-燃料費(055-WD)
1,9527	<b>會費、捐助、補助、分攤、照護、救濟與交流活動費</b>	1,824	1,861	
871	<b>會費</b>	12	12	
6712	學術團體會費	10	10	童軍、體育相關團體會費
2713	職業團體會費	2	2	辦公費-護理師護士公會會費
1,82172	<b>捐助、補助與獎助</b>	1,598	1,689	
1,715726	獎助學員生給與	50	50	國中原住民學生獎學金
0		132	129	優秀學生獎勵金
0		1,302	1,392	低收入戶、中低收入戶、身心障礙及家庭突遭變故學生午餐補助
10672Y	其他捐助、補助與獎助	0	0	
0		114	118	教師節紀念品
9074	<b>補貼、獎勵、慰問、照護與救濟</b>	177	123	
48743	獎勵費用	135	75	資深優良教師獎勵金
42744	慰問、照護及濟助金	42	48	退休(職)人員三節慰問金
3275	<b>競賽及交流活動費</b>	37	37	
32751	技能競賽	15	15	參加各項教務競賽活動相關費用
0		10	10	參加各項學務競賽活動相關費用
0		12	12	參加各項技藝競賽活動相關費用
1725M	<b>建築及設備計畫</b>	173	173	
1725M4	其他設備	173	173	
1725	<b>購建固定資產、無形資產、非理財目的之長期投資及營舍與設施工程支出</b>	173	173	
17251	<b>購建固定資產</b>	173	173	
107514	購置機械及設備	0	0	
65516	購置雜項設備	26	26	充實學校館藏圖書
0		147	147	充實各項教學及辦公設備
243,755	總計	241,704	234,859	



新北市立板橋國民中學  
 新北市地方教育發展基金  
**單位（或計畫）成本分析表**  
 中 華 民 國 113年 度

單位：新臺幣千元

計 畫 別	單位	單位成本 (元) 或 平 均 利 (費) 率	數量	預 算 數	說 明
國民教育計畫				241,531	
國民中學教育				241,531	
建築及設備計畫				173	
其他設備				173	
合 計				241,704	

新北市立板橋國民中學  
 新北市地方教育發展基金  
 5 年來主要業務計畫分析表

中 華 民 國 113 年 度

單位：新臺幣千元

年 度 及 項 目	單位	數量	單位成 本(元)或平 均利(費)率	預（決）算 數	說 明
本年度預算數				241,704	
國民教育計畫				241,531	
建築及設備計畫				173	
上年度預算數				234,859	
國民教育計畫				234,686	
建築及設備計畫				173	
前年度決算數				243,755	
國民教育計畫				243,583	
建築及設備計畫				172	
110年度決算數				236,996	
國民教育計畫				236,533	
建築及設備計畫				463	
109年度決算數				235,583	
國民教育計畫				234,955	
建築及設備計畫				628	

單位:人

註1：1.聘用及約僱人員係指基金按其法定組織編制，依「聘用人員聘用條例」及「行政院與所屬中央及地方各機關 約僱人員僱用辦法」規定聘用或約僱之人員，非依前開規定之聘僱人員，概不列入本表。  
2.其他兼任人員係指有關機關兼辦基金業務之現職人員，應說明領有兼職酬金之人數。

註2：僱用專人值勤2人、身心障礙生交通車司機1人、組織創新臨時人員4人、庶務性工作<sub>及</sub>協助行政人員2人。

新北市立板  
 新北市地方  
**用人費用**  
 中華民國

科 目	正式員 額薪資	聘僱人 員薪資	加(夜) 班費	津 貼	獎 金			退休及
					年終獎金	考績獎金	其他	退休金
總 計	110,332	342	1,285		11,043	10,000		80,860
國民教育計畫	110,332	342	1,285		11,043	10,000		80,860
正式人員	110,332		1,285		11,000	10,000		10,297
聘僱人員		342			43			21
兼任人員								
其他人員								70,542

1、「計時與計件人員酬金」:僱用專人值勤856千元、身心障礙生交通車司機428千元、組織創新臨時人員1,592千元、庶務性工作協助行政人員778千元。

2、考績獎金:依公務人員考績法第7、8、12條暨公立高級中等以下教師成績考核辦法第4條等規定，預算人數126人，預算金額為10,000千元。年終獎金:依據行政院各年度訂定之軍公教人員年終工作獎金發給注意事項，預算人數127人，預算金額為11,043千元。

橋國民中學  
教育發展基金  
彙計表  
113年度

單位：新臺幣千元

卹償金	資遣費	福 利 費				提繳費	合 計	兼任人員 用人費用	總 計
卹償金		分擔保 險費	傷病醫 藥費	提撥福 利金	其他				
		9,365	120		1,797		225,144	4,780	229,924
		9,365	120		1,797		225,144	4,780	229,924
		9,318	120		1,781		154,133		154,133
		47			16		469		469
								4,780	4,780
							70,542		70,542

新北市立板  
新  
北市地方  
用人費用  
中華民國

科 目	正式員 額薪資	聘僱人 員薪資	加(夜) 班費	津 貼	獎 金			退休及
					年終獎金	考績獎金	其他	退休金
總 計	110,332	342	1,285		11,043	10,000		80,860
國民教育計畫	110,332	342	1,285		11,043	10,000		80,860
職員薪金	109,916							
工員工資	416							
約僱職員薪金		342						
兼職人員酬金								
延長工時加班費			15					
未休假加班費			1,270					
考績獎金						10,000		
年終獎金					11,043			
職員退休及離職金								80,820
工員退休及離職金								40
分擔員工保險費								
傷病醫藥費								
其他福利費								

1、「計時與計件人員酬金」:僱用專人值勤856千元、身心障礙生交通車司機428千元、組織創新臨時人員1,592千元、庶務性工作及協助行政人員778千元。

2、考績獎金:依公務人員考績法第7、8、12條暨公立高級中等以下教師成績考核辦法第4條等規定，預算人數126人，預算金額為10,000千元。年終獎金:依據行政院各年度訂定之軍公教人員年終工作獎金發給注意事項，預算人數127人，預算金額為11,043千元。

橋國民中學  
教育發展基金  
彙計表  
113年度

單位：新臺幣千元

卹償金	資遣費	福 利 費				提繳費	合 計	兼任人員 用人費用	總 計
		分擔保 險費	傷病醫 藥費	提撥福 利金	其他				
		9,365	120		1,797		225,144	4,780	229,924
		9,365	120		1,797		225,144	4,780	229,924
							109,916		109,916
							416		416
							342		342
								4,780	4,780
							15		15
							1,270		1,270
							10,000		10,000
							11,043		11,043
							80,820		80,820
							40		40
		9,365					9,365		9,365
			120				120		120
					1,797		1,797		1,797

新北市立板橋國民中學  
 新北市地方教育發展基金  
**各項費用彙計表**  
 中華民國113年度

單位：新臺幣千元

前 年 度 決 算 數	上 年 度 預 算 數	科 目	本 年 度 預 算 數				
			合 計	國民教育計畫	建築及設備計畫		
232,786	223,765	用人費用	229,924	229,924	0		
104,751	105,870	正式員額薪資	110,332	110,332	0		
104,337	105,470	職員薪金	109,916	109,916	0		
414	400	工員工資	416	416	0		
8,222	5,122	聘僱及兼職人員薪資	5,122	5,122	0		
342	342	約僱職員薪金	342	342	0		
7,880	4,780	兼職人員酬金	4,780	4,780	0		
1,285	1,278	加（夜）班費	1,285	1,285	0		
15	15	延長工時加班費	15	15	0		
1,270	1,263	未休假加班費	1,270	1,270	0		
23,560	18,911	獎金	21,043	21,043	0		
11,090	8,990	考績獎金	10,000	10,000	0		
12,470	9,921	年終獎金	11,043	11,043	0		
82,911	80,860	退休及卹償金	80,860	80,860	0		
82,786	80,820	職員退休及離職金	80,820	80,820	0		
125	40	工員退休及離職金	40	40	0		
12,056	11,724	福利費	11,282	11,282	0		
10,267	9,363	分擔員工保險費	9,365	9,365	0		
72	120	傷病醫藥費	120	120	0		
1,717	2,241	其他福利費	1,797	1,797	0		
8,169	8,426	服務費用	9,139	9,139	0		
1,603	1,823	水電費	2,429	2,429	0		
1,290	1,654	工作場所電費	2,260	2,260	0		
313	169	工作場所水費	169	169	0		
147	175	郵電費	175	175	0		
36	24	郵費	24	24	0		
111	151	電話費	151	151	0		
41	50	旅運費	50	50	0		
41	50	國內旅費	50	50	0		
1,692	1,347	修理保養及保固費	1,298	1,298	0		



新北市立板橋國民中學  
 新北市地方教育發展基金  
**各項費用彙計表**  
 中華民國113年度

單位：新臺幣千元

前 年 度 決 算 數	上 年 度 預 算 數	科 目	本 年 度 預 算 數				
			合 計	國民教育計畫	建築及設備計畫		
1,397	951	一般房屋修護費	890	890	0		
155	141	機械及設備修護費	133	133	0		
25	51	交通及運輸設備修護費	51	51	0		
115	204	雜項設備修護費	224	224	0		
11	11	保險費	11	11	0		
11	11	交通及運輸設備保險費	11	11	0		
4,546	4,875	一般服務費	5,031	5,031	0		
684	996	外包費	996	996	0		
3,621	3,619	計時與計件人員酬金	3,654	3,654	0		
240	260	體育活動費	381	381	0		
32	47	專業服務費	47	47	0		
	15	試務甄選費	15	15	0		
32	32	其他專業服務費	32	32	0		
97	98	公共關係費	98	98	0		
97	98	公共關係費	98	98	0		
661	620	材料及用品費	630	630	0		
23	66	使用材料費	64	64	0		
23	66	燃料	64	64	0		
638	554	用品消耗	566	566	0		
369	333	辦公（事務）用品	347	347	0		
20	20	報章雜誌	20	20	0		
9	12	農業與園藝用品及環境美化費	12	12	0		
26	26	醫療用品(非醫療院所使用)	26	26	0		
214	163	其他用品消耗	161	161	0		
172	173	購建固定資產、無形資產、非理財目的之長期投資及營舍與設施工程支出	173	0	173		

新北市立板橋國民中學  
 新北市地方教育發展基金  
**各項費用彙計表**  
 中華民國113年度

單位：新臺幣千元

前 年 度 決 算 數	上 年 度 預 算 數	科 目	本 年 度 預 算 數				
			合 計	國民教育計畫	建築及設備計畫		
172	173	購建固定資產	173	0	173		
107		購置機械及設備	0	0	0		
65	173	購置雜項設備	173	0	173		
15	14	稅捐及規費(強制費)	14	14	0		
6	6	消費與行為稅	6	6	0		
6	6	使用牌照稅	6	6	0		
9	8	規費	8	8	0		
2	1	行政規費與強制費	1	1	0		
7	7	汽車燃料使用費	7	7	0		
1,952	1,861	會費、捐助、補助、分攤、照護、救濟與交流活動費	1,824	1,824	0		
8	12	會費	12	12	0		
6	10	學術團體會費	10	10	0		
2	2	職業團體會費	2	2	0		
1,821	1,689	捐助、補助與獎助	1,598	1,598	0		
1,715	1,571	獎助學員生給與	1,484	1,484	0		
106	118	其他捐助、補助與獎助	114	114	0		
90	123	補貼、獎勵、慰問、照護與救濟	177	177	0		
48	75	獎勵費用	135	135	0		
42	48	慰問、照護及濟助金	42	42	0		
32	37	競賽及交流活動費	37	37	0		
32	37	技能競賽	37	37	0		
243,755	234,859	合 計	241,704	241,531	173		

新北市立板橋國民中學  
 新北市地方教育發展基金  
**補辦預算明細表**  
 中華民國113年度

單位：新臺幣千元

項 目	金 額	辦理年度	說 明
一、固定資產之建設、改良、擴充	110		
建築及設備計畫	110		
516購置雜項設備	110	112	111學年度管樂團樂器擴增補計畫，依112年6月13日新北府教社字第11211273831號函核准在案。

新北市立板橋國民中學  
 新北市地方教育發展基金  
**預計平衡表**  
 中華民國113年12月31日

單位：新臺幣千元

111年12月31日 實 際 數	科 目	113年12月31日 預 計 數	112年12月31日 預 計 數	比較增減
28,762	資 產 合 計	28,762	28,762	0
28,762	資 產	28,762	28,762	0
28,172	流動資產	28,172	28,172	0
28,172	現金	28,172	28,172	0
28,172	銀行存款	28,172	28,172	0
0	預付款項	0	0	0
0	預付費用	0	0	0
590	其他資產	590	590	0
590	什項資產	590	590	0
590	暫付及待結轉帳 項	590	590	0
9,551,696	代管資產	9,551,696	9,551,696	0
-9,551,696	應付代管資產	-9,551,696	-9,551,696	0
24,871	負 債	24,871	24,871	0
22,173	流動負債	22,173	22,173	0
22,173	應付款項	22,173	22,173	0
22,173	應付代收款	22,173	22,173	0
2,698	其他負債	2,698	2,698	0
2,698	什項負債	2,698	2,698	0
2,698	存入保證金	2,698	2,698	0
0	暫收及待結轉帳 項	0	0	0
3,891	基金餘額	3,891	3,891	0
3,891	基金餘額	3,891	3,891	0
3,891	基金餘額	3,891	3,891	0
3,891	累積餘額	3,891	3,891	0
28,762	負債及基金餘額合計	28,762	28,762	0

信託代理與保證資產  
 保管品

205 信託代理與保證負債  
 205 應付保管品

205  
 205

新北市立板橋國民中學  
新北市地方教育發展基金

**資本資產明細表**

中華民國113年度

單位：新臺幣千元

項 目	取得成本 (期初餘額)	以前年度 累計折舊/ 長期投資 評價	本 年 度 變 動					本年度累 計折舊/長 期投資評 價變動數	期末餘額
			增 加		減 少		主要增減 原因說明		
			金 額	類型	金 額	類型			
非理財目的之長期投資									
土地									
土地改良物	7,316	4,961						89	2,266
房屋及建築	3,372	2,504						417	451
機械及設備	22,505	16,057						1,552	4,896
交通及運輸設備	10,959	6,627						800	3,532
雜項設備	31,236	19,658	173	(1)				1,352	10,399
購建中固定資產									
租賃資產									
租賃權益改良									
電腦軟體	198				50	(11)			148
權利									
發展中之無形資產									
其他無形資產									
遞耗資產									
其他									
合計	75,587	49,807	173		50			4,210	21,693

註：

