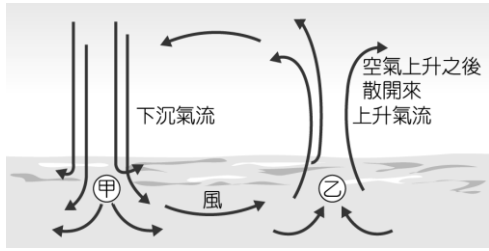


新北市立板橋國中 111 學年度第一學期第 3 次段考七年級社會領域（地理科）試題卷

- 1、天氣變化主要受到大氣流動的影響，圖一為氣壓與風向的示意圖，有關表一中甲、乙兩者的敘述，表一中哪項資訊完全正確？（A）氣壓特性 （B）氣溫高低 （C）降水狀況 （D）空氣狀況。



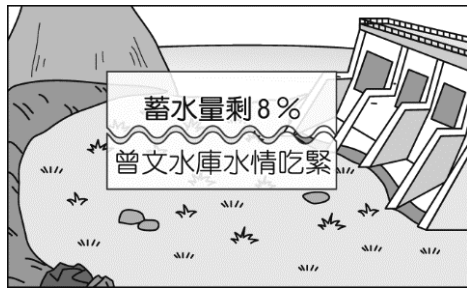
【圖一】

【表一】

	氣壓特性	氣溫高低	降水狀況	空氣狀況
甲	低氣壓	暖空氣	晴朗	空氣膨脹
乙	高氣壓	冷空氣	降水	空氣壓縮

- 2、水資源影響居民生活及產業活動的發展，因此為國家重要的施政項目。圖二是李同學某日在看新聞時所見到的標題，不禁使他憂心忡忡。請問：該新聞的播出時間最可能接近哪一個節慶？

（A）中秋節 （B）聖誕節 （C）端午節 （D）清明節。



【圖二】



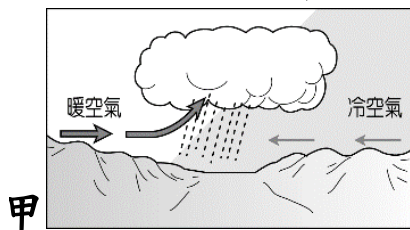
【圖三】

- 3、圖三為台灣某種災害分布圖，請判斷該種災害的成因為何？

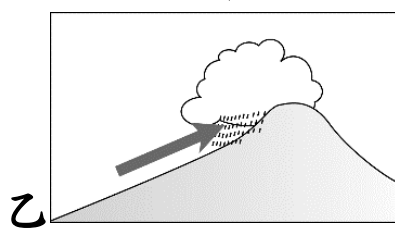
（A）山坡地濫墾濫伐，導致土石流發生 （B）過度抽取地下水，導致地層下陷
（C）平均年降雨量不足，冬末春初導致水庫乾旱嚴重 （D）重工業排放廢水，河川水源遭受工業污染。

題組一：圖四為四種降水的類型示意圖。請問：

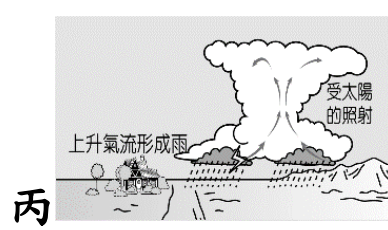
【圖四】



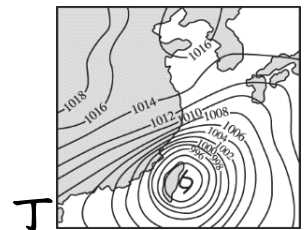
甲



乙



丙

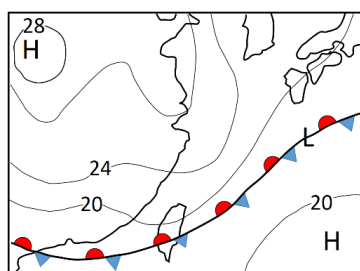


丁

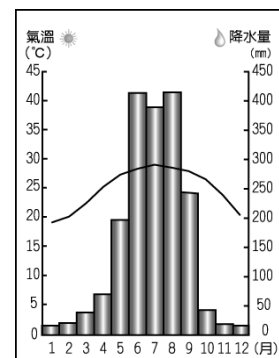
- 4、住在新北市東北部的九份多數人家的屋頂在冬季均重鋪上柏油防止漏水，主要是防範哪一種降水型態所致？（A）甲 （B）乙 （C）丙 （D）丁。

- 5、晝昀利用暑假去逛街，外頭豔陽高照，可是吃完午餐沒多久，卻被一場突來的大雨淋成落湯雞而敗興回家。請問：上文這場大雨的降水型態為何？（A）甲 （B）乙 （C）丙 （D）丁。

題組二：圖五為臺灣某日的地面天氣圖。請回答下列問題：



【圖五】



【圖六】

- 6、根據圖五，當時台灣最可能處於哪個月份？（A）2月 （B）5月 （C）8月 （D）11月。

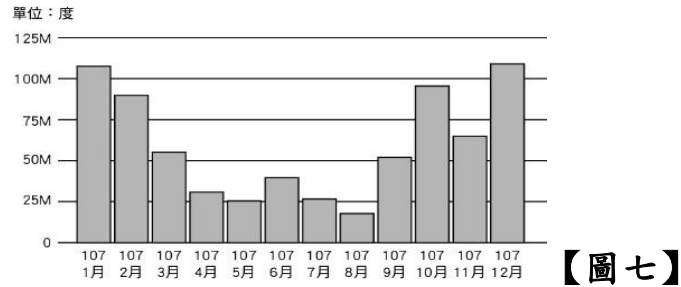
- 7、當時臺灣的天氣災害最可能為下列何者？（A）寒害 （B）颱風 （C）梅雨 （D）西北雨。

題組三：圖六為台灣高雄市的氣候圖，請依圖回答下列問題：

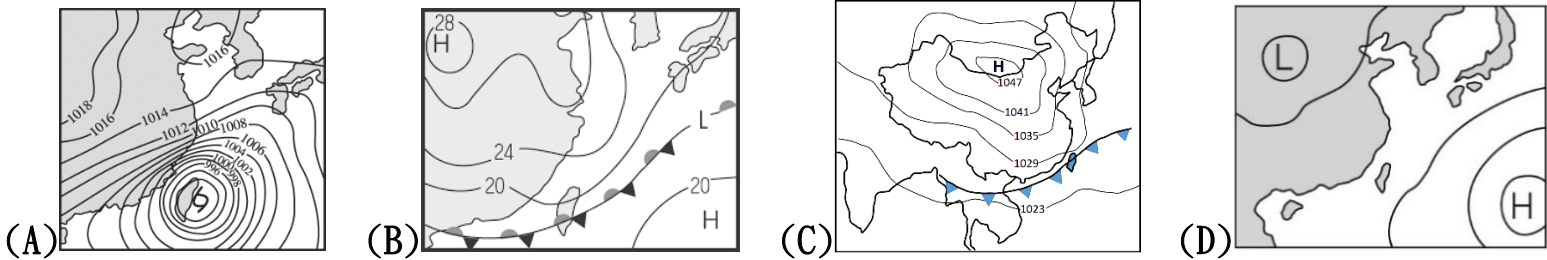
- 8、造成高雄市冬季降水量少的主要原因為何？（A）位於西南季風的迎風坡 （B）位於東北季風的迎風坡
（C）位於西南季風的背風坡 （D）位於東北季風的背風坡。

- 9、高雄的年溫差約為攝氏幾度？（A）11℃ （B）18℃ （C）23℃ （D）29℃。

題組四：風力發電是指利用風來產生電力，屬於可再生能源。但由於會受到各季節風力不同影響，發電量並不穩定。圖七為臺灣電力公司某年各月風力發電發電量圖，請依圖中資訊回答下列問題：



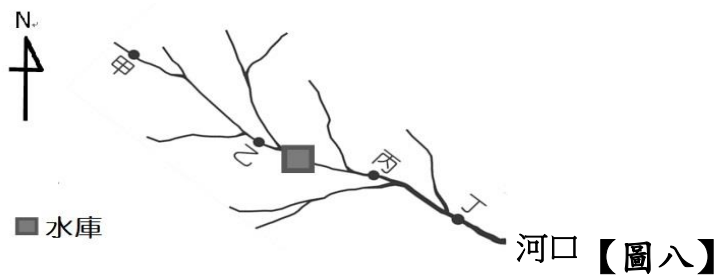
10、下列哪一張地面天氣圖與發電量最高峰月分的季節相同？



11、圖七中 4 月～5 月分發電量較低，可能是因為什麼原因造成的？

- (A)因為颱風等自然災害，使臺電關閉發電機組 (B)當時處於季風的轉換期，因而造成風力微弱
(C)由於日照較為強烈，使地表的對流大幅降低 (D)此時盛行為東北季風，因風力微弱發電量不足。

題組五：圖八為某條河流的水系示意圖，請依據附圖回答下列問題：

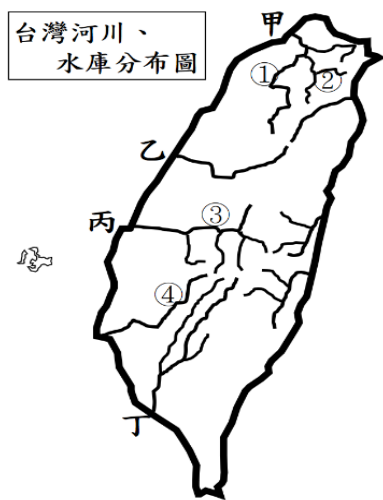


12、河川哪一個地點的集水區範圍最大？ (A)甲 (B)乙 (C)丙 (D)丁。

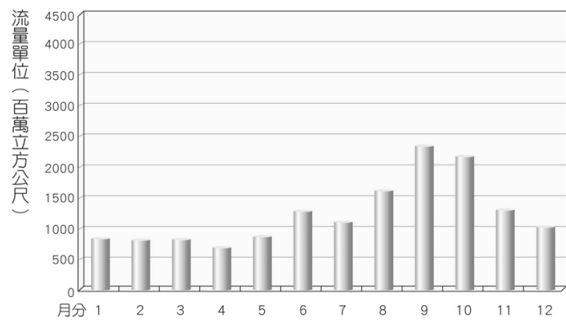
13、興建水庫之後，哪些地點附近的開發會對該水庫的水質與使用壽命產生重大影響？

- (A)甲、乙兩點 (B)丙、丁兩點 (C)乙、丙兩點 (D)甲、乙、丙、丁四點。

題組六：圖九為臺灣主要河川、水庫分布圖，請回答下列問題。



【圖九】



【圖十】

14、圖十是台灣某河川的流量變化圖，請由河川流量變化判斷最有可能是圖九的哪條河川？

- (A)甲 (B)乙 (C)丙 (D)丁。
15、圖九中哪一條河川名稱，與其流域地區岩層脆弱容易被冲刷入河川，因此河川輸砂量高有關？
(A)甲 (B)乙 (C)丙 (D)丁。

16、新北市板橋區的飲用水主要來自於圖九中哪個水庫？ (A)① (B)② (C)③ (D)④。

17、某水庫為臺灣容量最大的水庫，興建目的的主要是為了改善與擴充嘉南平原的灌溉範圍。該水庫所指為何？ (A)① (B)② (C)③ (D)④。

新北市立板橋國中 111 學年度第一學期第 3 次段考七年級社會領域（地理科）答案卷

1	2	3	4	5	6	7	8	9	10
C	D	B	B	C	B	C	D	A	C
11	12	13	14	15	16	17			
B	D	A	A	C	B	D			