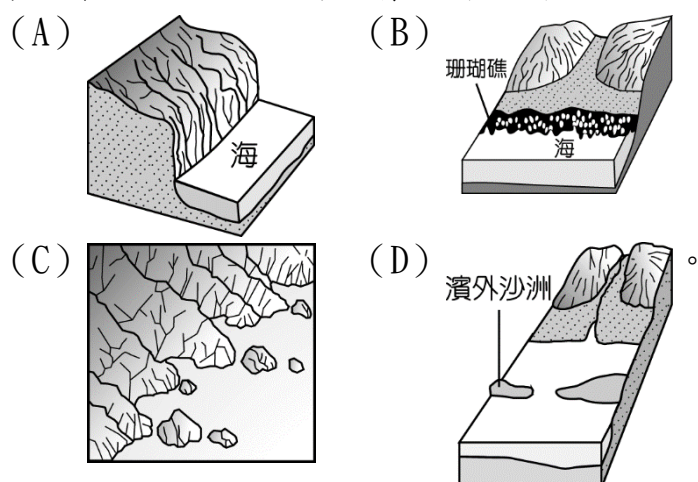


◎圖一是台灣地形及附近島嶼簡圖，400 年前武林高手李相夷與笛飛聲在東海大戰後，重傷落海的李相夷被海流帶至台灣島，從此隱藏過往，開始行醫濟世的新生活，請根據圖一回答以下問題：

1. 李相夷最初被海流帶到ㄅ段的海岸，下列哪一種景觀最可能是他張開眼睛後所見到的？



2. 李相夷發現 F 處霧氣飄渺，彷彿置身雲端，地底冒出的泉水溫度約 40~60℃ 之間，置身泉水之中竟讓身體疲勞消失。此泉水形成的作用力與下列何者最相關？

- (A) 外營力—河流堆積 (B) 外營力—海水侵蝕
(C) 內營力—斷層作用 (D) 內營力—火山作用。

3. 李相夷來到 G 處後，發現此地少有河川，又受地形影響取水不易，加之土壤黏稠，地下水不容易入滲，當地居民為了生活，開挖許多埤塘儲水。李相夷勘查地形後製作出當地地形的模型，圖二中哪一個模型最符合 G 處的特徵？(A) 甲 (B) 乙 (C) 丙 (D) 丁。

4. 承上題，李相夷在製作模型時，回想起過去在大陸有去過類似 G 處地形特徵的地方，但是整體高度在 2000 公尺以上，放眼望去一片廣闊，可惜台灣島沒有這樣的地形。下列何者應該是李相夷所指「過去在大陸看到的地形」？

- (A) 縱谷 (B) 盆地 (C) 台地 (D) 高原。

5. 承第 3 題，G 處最有可能是下列何處？(A) 桃園台地

- (B) 新竹丘陵 (C) 雪山山脈 (D) 嘉南平原。

6. 李相夷若想尋找子午茶幫助自己疏肝理氣，前往圖一中何處最有可能達成目標【註：子午茶是指種植在東面向陽山坡的茶】？

- (A) H (B) J (C) K (D) L。

7. 李相夷來到圖三乙處，當地的海拔高度最有可能為下列何者？

- (A) 1150 公尺 (B) 1350 公尺
(C) 1550 公尺 (D) 1750 公尺。

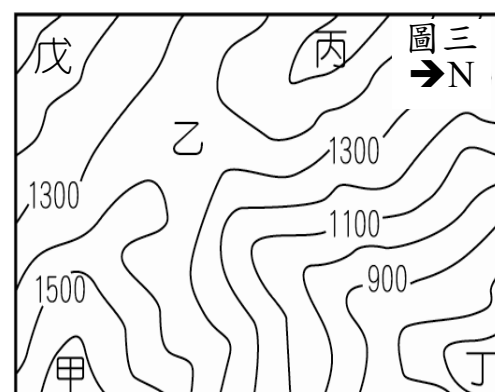
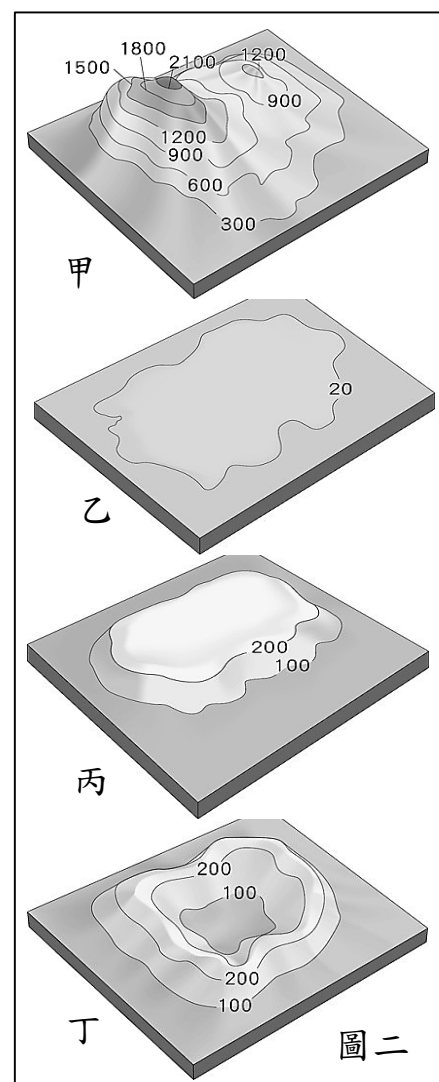
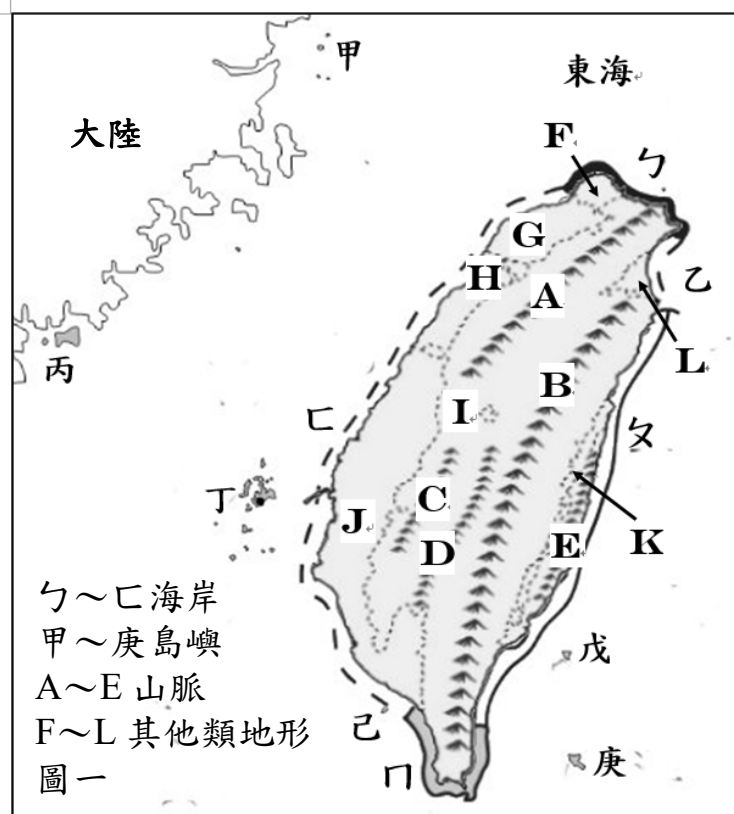
8. 承上題，李相夷感到口渴想要尋找河水解渴，往圖三中何處移動可以找到水源？(A) 甲 (B) 丙 (C) 丁 (D) 戊。

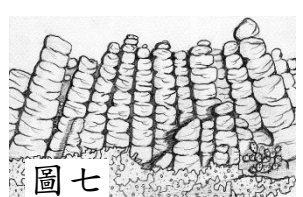
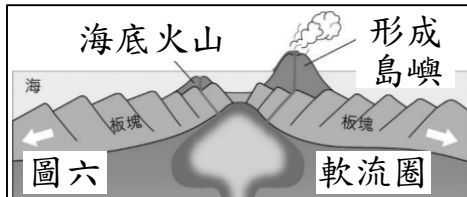
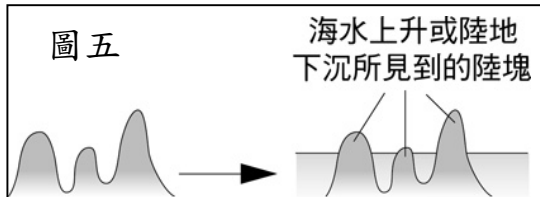
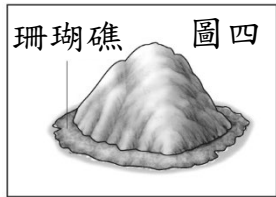
9. 根據圖三地圖顯示，此河流的流向應為下列何者？

- (A) 東南方 (B) 東北方 (C) 西北方 (D) 西南方。

10. 李相夷看到當夕陽西下時，陽光灑在白色的小鹽山上，構成一幅美麗的景象，此時的李相夷最有可能位於圖一中何處的海岸？

- (A) ㄅ段海岸 (B) ㄆ段海岸
(C) ㄏ段海岸 (D) ㄏ段海岸。





11. 李相夷發現台灣島周圍有許多島嶼，而這些島嶼的形成原因大致可分為圖四、圖五、圖六三種，圖一中哪一個島嶼的成因可以用圖四說明？

(A) 甲 (B) 乙 (C) 丙 (D) 己。

12. 承上題，圖一中哪一個島嶼的成因可以用圖五說明？ (A) 丙 (B) 丁 (C) 戊 (D) 己。

13. 承第 11 題，圖一中哪些島嶼的成因可以用圖六說明？

(A) 甲、乙 (B) 乙、戊
(C) 丙、庚 (D) 丁、己。

14. 李相夷出海前往其中一處島嶼，發現島上岩石細粒緻密、外觀呈現黑色且造型奇特，特地將所見繪製成圖七，李相夷前往的是圖一中哪一處島嶼？ (A) 甲 (B) 丁 (C) 己 (D) 庚。

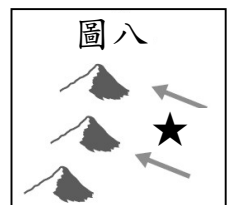
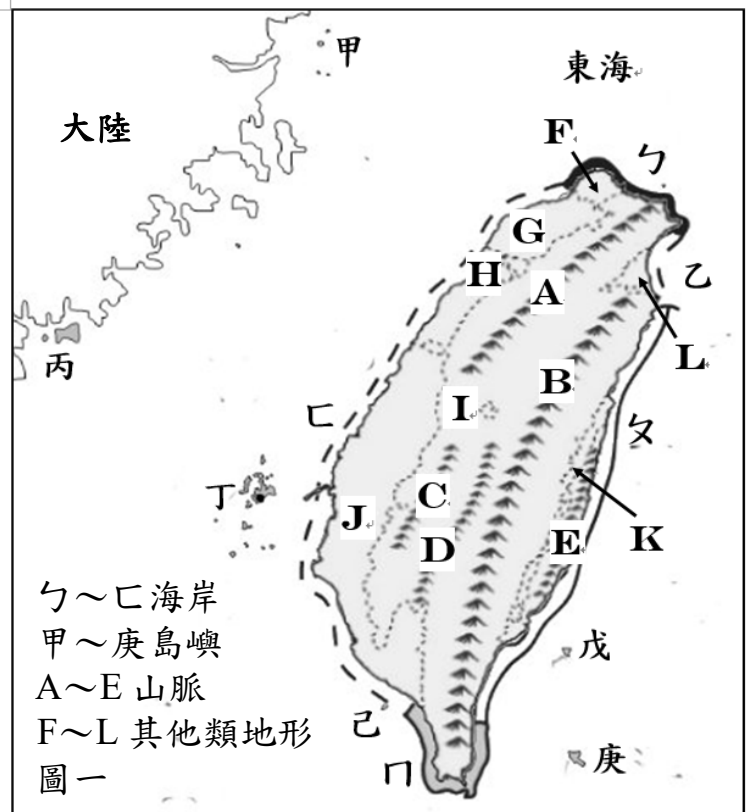
15. 鯤為傳說中一種大魚；鯢原作「身」，即身體之意，後加上魚字邊特指魚隆起的背部。鯢鯢是比喻■在海上遠觀有如大魚背部的意思。李相夷即將返回台灣島時，船家喊著：「看到■了，快到了。」船家口中的■，其實是水中泥沙淤積而成的陸地，正是指下列哪一種地形？

(A) 沙洲 (B) 潟湖 (C) 岬角 (D) 沖積扇。

16. 李相夷發現台灣島的山脈走向，主要受到台灣島東側板塊擠壓力道影響，如圖八所示，圖八中★代表下列哪一個板塊？

(A) 菲律賓海板塊 (B) 太平洋板塊 (C) 歐亞板塊 (D) 印度-澳洲版塊。

17. 十年後，李相夷決定選擇台灣島海拔高度最高的地方，作為自己的長眠之地。李相夷選擇的長眠之地位於圖一何處？ (A) B (B) C (C) D (D) E。



地理科試題結束！

第二頁，社會科共六頁

解答：1～10 CDCDA ABCBD 11～15 DABBA AC